



Rijksinstituut voor Volksgezondheid
en Milieu
Ministerie van Volksgezondheid,
Welzijn en Sport

Epidemiologische situatie COVID-19 in GGD Zuid-Limburg

Rijksinstituut voor Volksgezondheid en Milieu - RIVM
9 oktober 2020, 10:00

Samenvatting

Tot en met 9 oktober 10:00 uur zijn er in GGD Zuid-Limburg in totaal 4519 COVID-19 patiënten gemeld aan het RIVM. Tot nu toe zijn 882 van de gemelde patiënten opgenomen in het ziekenhuis en 448 mensen overleden. Een overzicht van de COVID-19 situatie op landelijk niveau is hier te vinden.

Uitleg over surveillance van COVID-19 in Nederland

Door middel van surveillance houdt het RIVM zicht op de verspreiding van COVID-19 in Nederland. Via een samenwerking tussen artsen, laboratoria en de GGD'en wordt informatie verzameld over personen (patiënten) met een positieve SARS-CoV-2 testuitslag. Sinds het begin van de COVID-19 epidemie in Nederland is het testbeleid geleidelijk veranderd. Het huidige testbeleid is hier te vinden. Sinds 1 juni kan iedereen met klachten zich laten testen. Toch is het aannemelijk dat niet alle COVID-19 patiënten getest worden. De werkelijke aantallen in Nederland zijn daarom waarschijnlijk hoger dan de aantallen die hier genoemd worden. Aan het RIVM wordt niet gemeld wie hersteld is van COVID-19.

Er worden ook mensen die om andere redenen dan COVID-19 in het ziekenhuis worden opgenomen getest op SARS-CoV-2. Dit wordt gedaan om verspreiding van dit virus binnen het ziekenhuis tegen te gaan. Vanaf 1 mei wordt bij melding van een in het ziekenhuis opgenomen positief geteste patiënt, nagevraagd of de ziekenhuisopname vanwege COVID-19 was. Daarom geven we sinds 1 mei in de rapportages van de ziekenhuisopnames alleen opnames weer waarbij niet is aangegeven dat de opname om een andere reden was. Dit doen we zodat het aantal in het ziekenhuis opgenomen COVID-19 patiënten een zo goed mogelijke indicator blijft van de epidemie. Dit geeft namelijk weer hoeveel mensen ernstig ziek zijn door COVID-19. Patiënten die om een andere reden ziekenhuiszorg nodig hebben en ook COVID-19 blijken te hebben, worden uiteraard wel meegenomen in het totaal aantal meldingen.

Een databestand met de cumulatieve aantallen per gemeente per dag van gemelde COVID-19 patiënten, in het ziekenhuis opgenomen COVID-19 patiënten en overleden COVID-19 patiënten is hier te vinden. Een databestand met karakteristieken van elke positief geteste COVID-19 patiënt in Nederland is hier te vinden.

Dit document is vertrouwelijk en verdere verspreiding valt onder de verantwoordelijkheid van de GGD. Door eventuele kleine aantallen kunnen personen mogelijk herleidbaar zijn.

Inhoudsopgave

	Pagina
1 Samenvatting COVID-19 meldingen van de GGD Zuid-Limburg vanaf 27 februari 2020	3
2 COVID-19 meldingen aan de GGD Zuid-Limburg vanaf 6 juli 2020	4
3 Top vijf gemeenten in de afgelopen week	6
4 Leeftijdsverdeling en man-vrouwverdeling van bij GGD Zuid-Limburg gemelde COVID-19 patiënten in de afgelopen week	7
5 Reishistorie van bij GGD Zuid-Limburg gemelde COVID-19 patiënten vanaf 6 juli 2020 en in de afgelopen week	8
6 Beroep van bij GGD Zuid-Limburg gemelde COVID-19 patiënten vanaf 6 juli 2020 en in de afgelopen week	9
7 Setting van mogelijke besmetting van bij GGD Zuid-Limburg gemelde COVID-19 patiënten vanaf 6 juli 2020 en in de afgelopen week	10
8 Surveillance van COVID-19 in verpleeghuizen en woonzorgcentra vanaf 6 juli 2020	12
9 Bron- en contactonderzoek van COVID-19 meldingen aan de GGD Zuid-Limburg	14
9.1 Resultaten uit bron- en contactonderzoek	14
10 SARS-CoV-2 testen afgenomen door de GGD Zuid-Limburg vanaf 1 juni	20
11 Vergelijking met landelijke situatie	31

Klik op de titel om naar de betreffende paragraaf in het document te gaan.

1 Samenvatting COVID-19 meldingen van de GGD Zuid-Limburg vanaf 27 februari 2020

Tabel 1: Aantal door de GGD gemelde COVID-19 patiënten, aantal in het ziekenhuis opgenomen COVID-19 patiënten gemeld door GGD en aantal overleden COVID-19 patiënten gemeld door GGD¹

Gezondheidsstatus	Totaal	%	Meldingen afgelopen week ²	Gecorrigeerd ³	Verskil met vorige week ⁴
Totaal gemeld	4519		440	0	440
Ziekenhuisopname	882	19.5	3	-1	2
Overleden ⁵	448	9.9	0	0	0

¹ Sinds 1 juni kan iedereen met klachten zich laten testen. Toch is het aannemelijk dat niet alle COVID-19 patiënten getest worden. De werkelijke aantallen in Nederland zijn daarom waarschijnlijk hoger dan de aantallen die hier genoemd worden. Het werkelijke aantal COVID-19 patiënten opgenomen in het ziekenhuis of overleden is hoger dan het aantal opgenomen of overleden patiënten gemeld in de surveillance, omdat de surveillance gebaseerd is op de informatie op het moment van melding. Aan het RIVM wordt niet gemeld wie hersteld is.

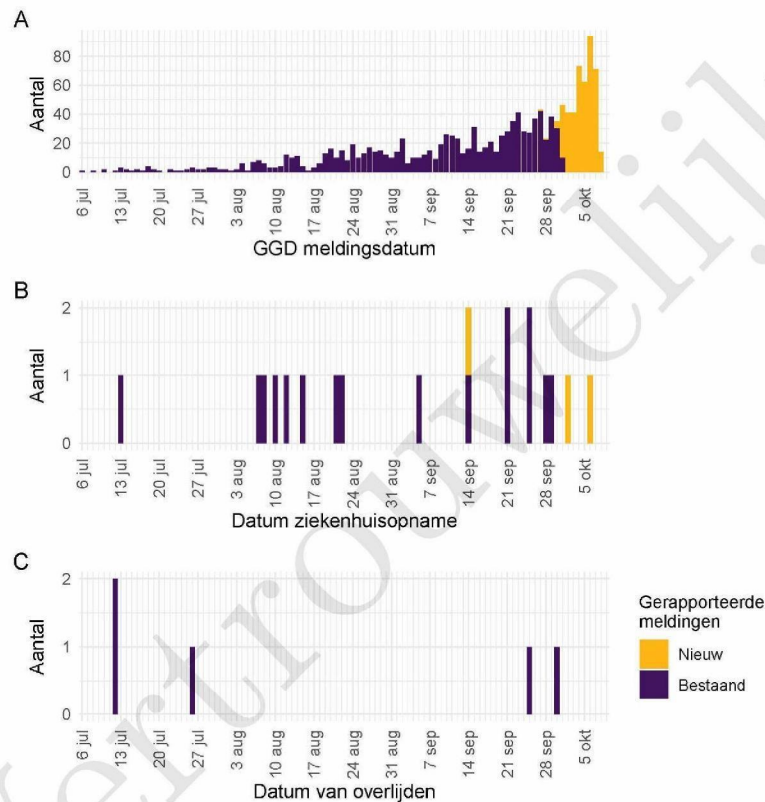
² Meldingen die tussen 2 oktober 10:00 en 9 oktober 10:00 aan het RIVM zijn gemeld. Dit betreft het aantal meldingen, opnames en overlijdens die in de afgelopen week nieuw aan het RIVM zijn gerapporteerd. Datum van melding aan de GGD, ziekenhuisopname of overlijden kan echter in een andere week vallen. Bij overige tabellen en figuren in dit rapport wordt de datum van melding, ziekenhuisopname of overlijden gebruikt. Deze cijfers zijn dus niet hetzelfde.

³ Meldingen die gewist of herzien zijn tussen 2 oktober 10:00 en 9 oktober 10:00. Behalve dat er nieuwe meldingen worden ontvangen, worden eerdere meldingen soms aangepast; de aantallen meldingen per dag kunnen daardoor variëren.

⁴ Het verschil tussen de cumulatieve meldingen t/m 9 oktober 10:00 ten opzichte van 2 oktober 10:00.

⁵ Voor 21 sterfgevallen is aangegeven dat COVID-19 niet de directe oorzaak van overlijden is.

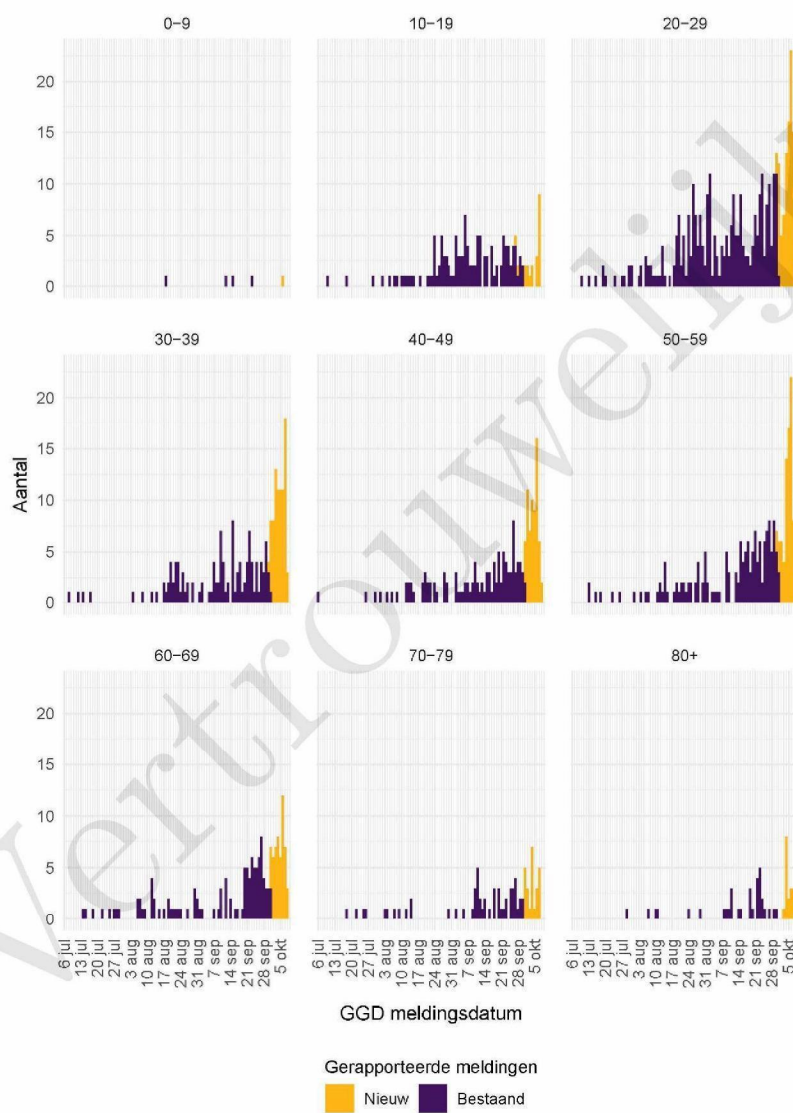
2 COVID-19 meldingen aan de GGD Zuid-Limburg vanaf 6 juli 2020



Figuur 1: Aantal aan de GGD gemelde COVID-19 patiënten vanaf 6 juli 2020. (A) Aantal aan de GGD gemelde COVID-19 patiënten, naar meldingsdatum. (B) Aantal aan de GGD gemelde in het ziekenhuis opgenomen COVID-19 patiënten, naar datum van ziekenhuisopname. (C) Aantal aan de GGD gemelde overleden COVID-19 patiënten, naar datum van overlijden.

Meldingen aan het RIVM van 6 juli t/m 2 oktober 10:00 uur zijn in deze grafieken weergegeven in paars. Meldingen van 2 oktober 10:01 uur t/m 9 oktober 10:00 uur zijn weergegeven in geel. Sinds 1 juni kan iedereen zich met klachten laten testen. Toch is het aannemelijk dat niet alle COVID-19 patiënten getest worden. De werkelijke aantallen in Nederland zijn daarom waarschijnlijk hoger dan de aantallen die hier weergegeven worden. Van enkele patiënten is de datum van opname en/of de datum van overlijden niet bekend. Deze kunnen daarom niet worden weergegeven in deze figuren. Een leeg figuur betekent dat er in de betreffende periode geen meldingen waren.

2 COVID-19 MELDINGEN AAN DE GGD ZUID-LIMBURG VANAF 6 JULI 2020



Figuur 2: Aantal aan de GGD gemelde COVID-19 patiënten vanaf 6 juli 2020, per leeftijdsgroep. Een leeg figuur betekent dat er in de betreffende periode geen meldingen waren.

3 Top vijf gemeenten in de afgelopen week

In de afgelopen week zijn binnen de veiligheidsregio('s) van GGD Zuid-Limburg het grootste aantal GGD-meldingen ontvangen van COVID-19 patiënten die woonachtig zijn in de onderstaande gemeentes. Dit kunnen dus ook meldingen betreffen van personen die bij een teststraat in een andere GGD-regio zijn getest.

Tabel 2: De vijf gemeenten met het grootste aantal aan de GGD gemelde COVID-19 patiënten in de afgelopen week ^{1,2}

Veiligheidsregio	Gemeente	Aantal meldingen per 100.000	Aantal meldingen	Bevolking 2020
Limburg-Zuid	Gulpen-Wittem	148.2	21	14171
Limburg-Zuid	Eijsden-Margraten	128.1	33	25768
Limburg-Zuid	Brunssum	100.6	28	27821
Limburg-Zuid	Beekdaelen	100.2	36	35938
Limburg-Zuid	Maastricht	75.7	92	121575

¹ Betreft het aantal COVID-19 patiënten met een datum van melding aan de GGD, opnamedatum of datum van overlijden in de periode van 2 oktober 10:01 t/m 9 oktober 10:00 uur.

² Sinds 1 juni kan iedereen met klachten zich laten testen. Toch is het aannemelijk dat niet alle COVID-19 patiënten getest worden. De werkelijke aantallen in Nederland zijn daarom waarschijnlijk hoger dan de aantallen die hier genoemd worden.

4 LEEFTIJDVERDELING EN MAN-VROUWVERDELING VAN BIJ GGD ZUID-LIMBURG GEMELDE COVID-19 PATIËNTEN IN DE AFGELOPEN WEEK

4 Leeftijdverdeling en man-vrouwverdeling van bij GGD Zuid-Limburg gemelde COVID-19 patiënten in de afgelopen week

Tabel 3: Leeftijdverdeling van aan de GGD gemelde COVID-19 patiënten, van in het ziekenhuis opgenomen COVID-19 patiënten en van overleden COVID-19 patiënten in de afgelopen week^{1,2}

Leeftijdsgroep	Totaal gemeld	%	Ziekenhuisopname	%	Overleden	%
Totaal gemeld	397		2	0		
0-4	1	0.3	0	0.0	0	0.0
5-9	0	0.0	0	0.0	0	0.0
10-14	3	0.8	0	0.0	0	0.0
15-19	14	3.5	0	0.0	0	0.0
20-24	31	7.8	0	0.0	0	0.0
25-29	50	12.6	0	0.0	0	0.0
30-34	41	10.3	0	0.0	0	0.0
35-39	34	8.6	0	0.0	0	0.0
40-44	31	7.8	0	0.0	0	0.0
45-49	30	7.6	0	0.0	0	0.0
50-54	42	10.6	0	0.0	0	0.0
55-59	32	8.1	0	0.0	0	0.0
60-64	33	8.3	1	50.0	0	0.0
65-69	16	4.0	0	0.0	0	0.0
70-74	13	3.3	1	50.0	0	0.0
75-79	7	1.8	0	0.0	0	0.0
80-84	12	3.0	0	0.0	0	0.0
85-89	5	1.3	0	0.0	0	0.0
90-94	1	0.3	0	0.0	0	0.0
95+	0	0.0	0	0.0	0	0.0
Niet vermeld	1	0.3	0	0.0	0	0.0

¹ Betreft het aantal COVID-19 patiënten met een datum van melding aan de GGD, opnamedatum of datum van overlijden in de periode van 2 oktober 10:01 t/m 9 oktober 10:00 uur.

² Sinds 1 juni kan iedereen met klachten zich laten testen. Toch is het aannemelijk dat niet alle COVID-19 patiënten getest worden. De werkelijke aantallen in Nederland zijn daarom waarschijnlijk hoger dan de aantallen die hier genoemd worden. Het werkelijke aantal COVID-19 patiënten opgenomen in het ziekenhuis of overleden is hoger dan het aantal opgenomen of overleden patiënten gemeld in de surveillance, omdat de surveillance gebaseerd is op de informatie op het moment van melding. Aan het RIVM wordt niet gemeld wie hersteld is.

Tabel 4: Man-vrouwverdeling van aan de GGD gemelde COVID-19 patiënten, van in het ziekenhuis opgenomen COVID-19 patiënten en van overleden COVID-19 patiënten in de afgelopen week^{1,2}

Geslacht	Totaal gemeld	%	Ziekenhuisopname	%	Overleden	%
Totaal gemeld	397		2	0		
Man	190	47.9	1	50.0	0	0.0
Vrouw	207	52.1	1	50.0	0	0.0
Niet vermeld	0	0.0	0	0.0	0	0.0

¹ Betreft het aantal COVID-19 patiënten met een datum van melding aan de GGD, opnamedatum of datum van overlijden in de periode van 2 oktober 10:01 t/m 9 oktober 10:00 uur.

² Sinds 1 juni kan iedereen met klachten zich laten testen. Toch is het aannemelijk dat niet alle COVID-19 patiënten getest worden. De werkelijke aantallen in Nederland zijn daarom waarschijnlijk hoger dan de aantallen die hier genoemd worden. Het werkelijke aantal COVID-19 patiënten opgenomen in het ziekenhuis of overleden is hoger dan het aantal opgenomen of overleden patiënten gemeld in de surveillance, omdat de surveillance gebaseerd is op de informatie op het moment van melding. Aan het RIVM wordt niet gemeld wie hersteld is.

5 REISHISTORIE VAN BIJ GGD ZUID-LIMBURG GEMELDE COVID-19 PATIËNTEN VANAF 6 JULI 2020 EN IN DE AFGELOPEN WEEK

5 Reishistorie van bij GGD Zuid-Limburg gemelde COVID-19 patiënten vanaf 6 juli 2020 en in de afgelopen week

Tabel 5: Aantal aan de GGD gemelde COVID-19 patiënten die in de 14 dagen voor aanvang van de ziekte in het buitenland zijn geweest¹

	Vanaf 6 juli		Afgelopen week ²	
	Aantal	%	Aantal	%
Totaal gemeld	1429		440	
Reishistorie	213	14.9	32	7.3
Geen reishistorie	1123	78.6	370	84.1
Niet vermeld	93	6.5	38	8.6

¹ Of een COVID-19 patiënt wel of geen reishistorie heeft, wordt vanaf 31 augustus 2020 bepaald door de volgende criteria: a) De patiënt heeft bij de GGD aangegeven een reishistorie te hebben en b) er zit maximaal 14 dagen tussen de terugkomst en de eerste ziektedag van de patiënt.

² Meldingen die tussen 2 oktober 10:00 en 9 oktober 10:00 aan het RIVM zijn gemeld.

Tabel 6: Aantal aan de GGD gemelde COVID-19 patiënten die in de 14 dagen voor aanvang van de ziekte in het buitenland zijn geweest naar verblijfplaats

Land van verblijf	Vanaf 6 juli		Afgelopen week ¹	
	Aantal	%	Aantal	%
Duitsland	70	32.9	10	31.2
België	42	19.7	10	31.2
Spanje	29	13.6	2	6.2
Frankrijk	26	12.2	2	6.2
Oostenrijk	10	4.7	3	9.4
Italië	9	4.2	3	9.4
Tsjechië	7	3.3	0	0.0
Polen	6	2.8	1	3.1
Turkije	6	2.8	0	0.0
Griekenland	5	2.3	0	0.0
Hongarije	3	1.4	1	3.1
Luxemburg	3	1.4	1	3.1
Bangladesh	2	0.9	0	0.0
Kroatië	2	0.9	0	0.0
Bulgarije	1	0.5	0	0.0
Groot-Brittannië	1	0.5	0	0.0
Irak	1	0.5	0	0.0
Kyrgyzstan	1	0.5	0	0.0
Libanon	1	0.5	0	0.0
Moldavië	1	0.5	0	0.0
Nieuw-Zeeland	1	0.5	0	0.0
Peru	1	0.5	0	0.0
Portugal	1	0.5	1	3.1
Zweden	1	0.5	1	3.1
Zwitserland	1	0.5	0	0.0

¹ Meldingen die tussen 2 oktober 10:00 en 9 oktober 10:00 aan het RIVM zijn gemeld.

6 BEROEP VAN BIJ GGD ZUID-LIMBURG GEMELDE COVID-19 PATIËNTEN VANAF 6 JULI 2020 EN IN DE AFGELOPEN WEEK

6 Beroep van bij GGD Zuid-Limburg gemelde COVID-19 patiënten vanaf 6 juli 2020 en in de afgelopen week

Tabel 7: Aantal aan de GGD gemelde COVID-19 patiënten naar beroep

Beroep	Vanaf 6 juli		Afgelopen week ¹	
	Aantal	%	Aantal	%
Totaal gemeld met beroep	1429		440	
Afvalverwerking	0	0.0	0	0.0
Buitenland	3	0.2	1	0.2
Gezondheidsmedewerker	219	15.3	81	18.4
Groenvoorziening	1	0.1	1	0.2
Horecamedewerker	72	5.0	21	4.8
Klinisch laboratorium	1	0.1	0	0.0
Landbouw	0	0.0	0	0.0
N.v.t. (kinderen, gepensioneerden, werkzoekenden)	431	30.2	104	23.6
Onderwijs	82	5.7	25	5.7
Overige contactberoepen	48	3.4	16	3.6
Schoonmaakbranche	10	0.7	4	0.9
Seksindustrie	0	0.0	0	0.0
Transport	15	1.0	6	1.4
Werk met dieren of dierlijke producten	0	0.0	0	0.0
Onbekend	88	6.2	16	3.6
Andere sector	459	32.1	165	37.5

¹ Meldingen die tussen 2 oktober 10:00 en 9 oktober 10:00 aan het RIVM zijn gemeld.

7 *SETTING VAN MOGELIJKE BESMETTING VAN BIJ GGD ZUID-LIMBURG GEMELDE COVID-19 PATIËNTEN VANAF 6 JULI 2020 EN IN DE AFGELOPEN WEEK*

7 Setting van mogelijke besmetting van bij GGD Zuid-Limburg gemelde COVID-19 patiënten vanaf 6 juli 2020 en in de afgelopen week

In het brononderzoek door de GGD wordt bij COVID-19 patiënten nagegaan of er gerelateerde ziektegevallen zijn. Als dit het geval is wordt vermeld in welke setting de besmetting mogelijk heeft plaatsgevonden.

Tabel 8: Aantal aan de GGD gemelde COVID-19 patiënten naar aanwezigheid van gerelateerde ziektegevallen¹

Gerelateerde ziektegevallen aanwezig	Vanaf 6 juli		Afgelopen week ²	
	Aantal	%	Aantal	%
Totaal gemeld	1429		440	
Ja, setting vermeld	393	27.5	95	21.6
Ja, setting niet vermeld	260	18.2	86	19.5
Ja, setting onbekend	2	0.1	0	0.0
Nee	624	43.7	205	46.6
Niet vermeld	150	10.5	54	12.3

¹ Sinds 1 juni kan iedereen met klachten zich laten testen. Toch is het aannemelijk dat niet alle COVID-19 patiënten getest worden. De werkelijke aantallen in Nederland zijn daarom waarschijnlijk hoger dan de aantallen die hier genoemd worden.

² Meldingen die tussen 2 oktober 10:00 en 9 oktober 10:00 aan het RIVM zijn gemeld.

7 SETTING VAN MOGELIJKE BESMETTING VAN BIJ GGD ZUID-LIMBURG GEMELDE COVID-19
PATIËNTEN VANAF 6 JULI 2020 EN IN DE AFGELOPEN WEEK

Tabel 9: Vermelde mogelijke settings van besmetting van aan de GGD gemelde COVID-19 patiënten waarbij sprake is van gerelateerde gevallen^{1,2}

Setting	Vanaf 6 juli		Afgelopen week ³	
	Aantal	%	Aantal	%
Thuisituatie (huisgenoten)	219	55.7	51	53.7
Overige familie	40	10.2	19	20.0
Partner, niet samenwonend ⁴	2	0.5	0	0.0
Kennissen en vrienden ⁴	27	6.9	1	1.1
Werk situatie	35	8.9	7	7.4
School en kinderopvang	9	2.3	3	3.2
Medereiziger / reis / vakantie ⁴	10	2.5	1	1.1
Vlucht ⁴	0	0.0	0	0.0
Horeca ⁵	10	2.5	6	6.3
Feest / verjaardag / borrel ⁴	6	1.5	2	2.1
Studentenvereniging/-activiteiten ⁴	5	1.3	0	0.0
Vrijtijdsbesteding, zoals sportclub	9	2.3	3	3.2
Religieuze bijeenkomsten	0	0.0	0	0.0
Koor	1	0.3	0	0.0
1e lijn gezondheidszorg / huisarts	1	0.3	0	0.0
2e lijn gezondheidszorg / ziekenhuis	2	0.5	2	2.1
Overige gezondheidszorg	1	0.3	0	0.0
Verpleeghuis	40	10.2	4	4.2
Woonzorgcentrum voor ouderen	8	2.0	1	1.1
Woonvoorziening voor verstandelijk beperkten	2	0.5	2	2.1
Woonvoorziening voor lichamelijk beperkten	0	0.0	0	0.0
Overige woonvoorziening	1	0.3	0	0.0
Dagopvang voor ouderen	0	0.0	0	0.0
Dagopvang voor verstandelijk beperkten	0	0.0	0	0.0
Dagopvang voor lichamelijk beperkten	0	0.0	0	0.0
Overige dagopvang	0	0.0	0	0.0
Hospice	0	0.0	0	0.0
Uitvaart ⁴	0	0.0	0	0.0
Overig	11	2.8	0	0.0

¹ Sinds 1 juni kan iedereen met klachten zich laten testen. Toch is het aannemelijk dat niet alle COVID-19 patiënten getest worden. De werkelijke aantallen in Nederland zijn daarom waarschijnlijk hoger dan de aantallen die hier genoemd worden.

² Per patiënt kunnen meerdere settings gerapporteerd zijn. De percentages in Tabel 9 worden berekend ten opzichte van het aantal patiënten waarbij sprake is van gerelateerde gevallen en tenminste één setting is vermeld (Tabel 8).

³ Meldingen die tussen 2 oktober 10:00 en 9 oktober 10:00 aan het RIVM zijn gemeld.

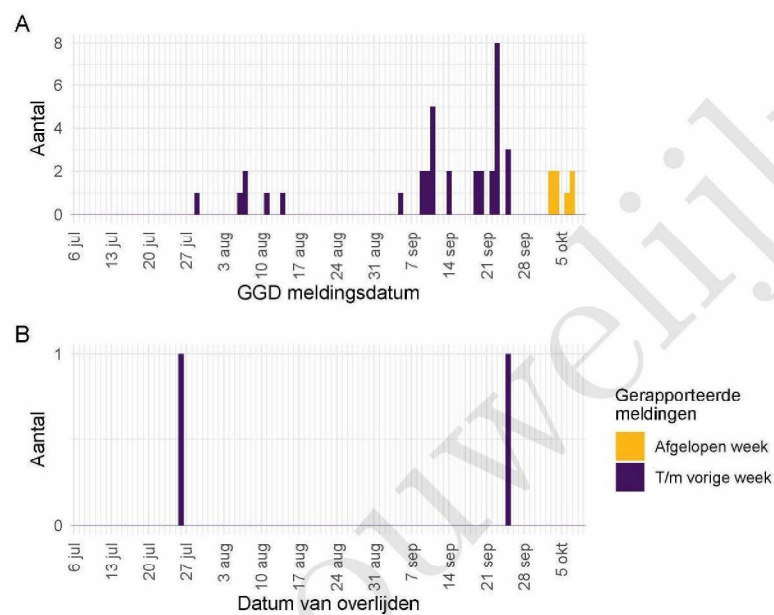
⁴ Tot 6 augustus werden deze settings geregistreerd als 'overige setting'. Vanaf 6 augustus is de GGD gevraagd deze overige settings nader te specificeren.

⁵ Vanaf 1 juli is deze setting gestructureerd nagevraagd.

8 Surveillance van COVID-19 in verpleeghuizen en woonzorgcentra vanaf 6 juli 2020

Vanaf 1 juli is gestructureerd nagevraagd of een persoon in een verpleeghuis of woonzorgcentrum woont. Vanaf 8 september wordt deze informatie gebruikt om het aantal COVID-19 patiënten woonachtig in een verpleeghuis of woonzorgcentrum, en het aantal bewoners met COVID-19 die overleden zijn, te monitoren.

Vertrouwelijk



Figuur 3: Aantal verpleeghuis- en woonzorgcentrumbewoners met COVID-19 gemeld aan de GGD vanaf 6 juli 2020¹. (A) Aantal gemelde verpleeghuis- en woonzorgcentrumbewoners, naar publicatiedatum RIVM. (B) Aantal overleden verpleeghuis- en woonzorgcentrumbewoners, naar datum van overlijden.

¹ Vanaf 29 september is de definitie voor verpleeghuis- of woonzorgcentrumbewoner aangepast. Voorheen werd dit afgeleid uit een combinatie van woonlocatie en leeftijd (ouder dan 70) of doordat de GGD aangaf dat de besmetting in een verpleeghuis of woonzorgcentrum voor ouderen had plaats gevonden. Nu wordt door de GGD voor alle patiënten systematisch nagevraagd of zij bewoner zijn van een verpleeghuis of woonzorgcentrum voor ouderen. Indien onbekend is of een persoon in een verpleeghuis of woonzorgcentrum woont, wordt de oude definitie gebruikt. Deze definitieverandering -met terugwerkende kracht sinds 1 juli- geeft een scherper beeld (lager) van het werkelijk aantal besmette personen en locaties.

Meldingen aan het RIVM t/m 2 oktober 10:00 uur zijn in deze grafieken weergegeven in paars. Meldingen van 2 oktober 10:01 uur t/m 9 oktober 10:00 uur zijn weergegeven in geel. De werkelijke aantallen COVID-19 patiënten en overleden COVID-19 patiënten zijn hoger dan hier weergegeven omdat waarschijnlijk niet alle mogelijk besmette personen getest worden. Een leeg figuur betekent dat er in de betreffende periode geen meldingen waren.

9 Bron- en contactonderzoek van COVID-19 meldingen aan de GGD Zuid-Limburg

9.1 Resultaten uit bron- en contactonderzoek

Wanneer iemand besmet is met het nieuwe coronavirus start de GGD met bron- en contactonderzoek (BCO) volgens een landelijk protocol, met als doel om verdere verspreiding van het virus te voorkomen. Het contactonderzoek richt zich op personen met wie de besmette persoon de afgelopen tijd in contact is geweest. Nauwe contacten zijn mensen waarmee langer dan 15 minuten op minder dan 1,5 meter afstand contact is geweest tijdens de besmettelijke periode, waarbij onderscheid wordt gemaakt tussen huisgenoten en overige nauwe contacten. Andere (niet nauwe) contacten van de besmette persoon zijn mensen die langer dan 15 minuten met de persoon in dezelfde ruimte waren, maar waar wel 1,5 meter afstand was.

De GGD neemt contact op met de nauwe contacten van de besmette persoon en adviseert hen tot 10 dagen na het laatste contact met de besmette persoon thuis in quarantaine te blijven. De andere (niet nauwe) contacten krijgen een brief of e-mail. Contacten moeten zich bij de eerste klachten zo snel mogelijk laten testen. Nauwe contacten worden op individuele basis geregistreerd, indien zij gelinkt zijn aan meerdere besmette personen worden ze niet dubbel in de rapportage meegenomen. Niet nauwe contacten worden pas individueel geregistreerd als ze zich bij de GGD melden met klachten.

9 BRON- EN CONTACTONDERZOEK VAN COVID-19 MELDINGEN AAN DE GGD ZUID-LIMBURG

Tabel 10: Aantallen aan de GGD gemelde COVID-19 patiënten, aantallen gevonden in het kader van bron- en contactonderzoek en aantallen waarbij contactinventarisatie is uitgevoerd¹

Week	Nieuwe meldingen	Gevonden ihkv BCO ²		Contactinventarisatie uitgevoerd		Contactinventarisatie op tijd ³	
		Aantal	%	Aantal	%	Aantal	%
27	11	—	—	11	100.0	9	90.0
28	5	2	40.0	5	100.0	3	75.0
29	15	0	0.0	15	100.0	13	86.7
30	10	0	0.0	10	100.0	9	90.0
31	15	2	13.3	15	100.0	13	92.9
32	33	11	33.3	33	100.0	24	80.0
33	45	14	31.1	45	100.0	31	86.1
34	71	19	26.8	71	100.0	53	88.3
35	100	23	23.0	100	100.0	72	90.0
36	85	24	28.2	85	100.0	42	59.2
37	130	27	20.8	126	96.9	79	71.2
38	138	30	21.7	137	99.3	93	83.8
39	239	49	20.5	236	98.7	137	77.0
40	297	49	16.5	296	99.7	162	69.8

¹ Contactinventarisatie houdt in dat de GGD voor elke nieuwe COVID-19 melding in kaart brengt welke contacten deze patiënt heeft gehad tijdens de besmettelijke periode, die twee dagen voor de start van de klachten begint.

² Geen volledige gegevens over week 27.

³ Op tijd: contactinventarisatie 0-1 dag na datum melding index bij GGD. Sommige indexen hebben een datum contactinventarisatie vóór de datum dat de index gemeld is bij de GGD. Deze zijn geëxcludeerd.

9 BRON- EN CONTACTONDERZOEK VAN COVID-19 MELDINGEN AAN DE GGD ZUID-LIMBURG

Tabel 11: Resultaten uit het bron- en contactonderzoek van de bij de GGD gemelde COVID-19 patiënten¹

Soort contact ^{2,3}	Week-nummer ⁴	Contacten ⁵	Gemiddeld aantal contacten per nieuwe COVID-19 melding ⁶	Positief geteste contacten ⁷	% Positief geteste contacten ⁷	
Totaal	27	75	6.8	2	2.7	
	28	40	8.0	0	0.0	
	29	81	5.4	0	0.0	
	30	49	4.9	0	0.0	
	31	88	5.9	4	4.5	
	32	103	3.1	16	15.5	
	33	180	4.0	11	6.1	
	34	227	3.2	28	12.3	
	35	404	4.0	24	5.9	
	36	351	4.1	24	6.8	
	37	550	4.4	51	9.3	
	38	463	3.4	41	8.9	
	39	585	2.5	70	12.0	
	40	470	1.6	47	10.0	
	Huisgenoten	27	24	2.2	2	8.3
		28	7	1.4	0	0.0
		29	24	1.6	0	0.0
		30	14	1.4	0	0.0
		31	28	1.9	3	10.7
		32	45	1.4	12	26.7
33		64	1.4	7	10.9	
34		107	1.5	20	18.7	
35		166	1.7	10	6.0	
36		126	1.5	10	7.9	
37		210	1.7	26	12.4	
38		178	1.3	25	14.0	
39		276	1.2	49	17.8	
Overige nauwe contacten	40	224	0.8	32	14.3	
	27	37	3.4	0	0.0	
	28	33	6.6	0	0.0	
	29	57	3.8	0	0.0	
	30	35	3.5	0	0.0	
	31	59	3.9	1	1.7	
	32	57	1.7	4	7.0	
	33	116	2.6	4	3.4	
	34	120	1.7	8	6.7	
	35	237	2.4	14	5.9	
	36	225	2.6	14	6.2	
	37	340	2.7	25	7.4	
	38	285	2.1	16	5.6	
39	307	1.3	20	6.5		
40	243	0.8	14	5.8		

¹ Vanwege onvolledige registratie bij een aantal GGD'en in week 32, 33, 34 en 38 zijn de gegevens over deze weken mogelijk niet volledig.

² Andere, niet nauwe contacten zijn niet meegenomen in Totaal.

³ Van enkele nauwe contacten is niet bekend wat voor soort contact ze zijn.

⁴ Het weeknummer is gebaseerd op de datum van registratie bij de GGD.

⁵ Het betreft alleen contacten die op individuele basis geregistreerd zijn door de GGD.

⁶ Hierbij worden alleen de nieuwe COVID-19 meldingen meegenomen waarvoor contactinventarisatie is uitgevoerd, zie Tabel 10.

⁷ In verband met de monitorperiode van 10 dagen zijn de gegevens over het aantal en percentage positief geteste contacten niet volledig voor de meest recente periode. 16

9 BRON- EN CONTACTONDERZOEK VAN COVID-19 MELDINGEN AAN DE GGD ZUID-LIMBURG

Tabel 12: Resultaten uit het bron- en contactonderzoek onder niet nauwe contacten van de bij de GGD gemelde COVID-19 patiënten¹

Soort contact	Week-nummer ²	Contacten	Gemiddeld aantal contacten per nieuwe COVID-19 melding ³
Niet nauwe contacten	27	88	8.0
	28	25	5.0
	29	77	5.1
	30	61	6.1
	31	65	4.3
	32	112	3.4
	33	145	3.2
	34	229	3.2
	35	783	7.8
	36	779	9.2
	37	1129	9.0
	38	870	6.4
	39	1661	7.0
	40	1123	3.8

¹ Het weeknummer is gebaseerd op de datum van registratie bij de GGD.

² Hierbij worden alleen de nieuwe COVID-19 meldingen meegenomen waarvoor contactinventarisatie is uitgevoerd, zie Tabel 10.

³ In verband met de monitorperiode van 10 dagen zijn de gegevens over het aantal en percentage positief geteste contacten niet volledig voor de meest recente periode.

Tabel 13: Resultaten uit het bron- en contactonderzoek onder niet nauwe contacten van de bij de GGD gemelde COVID-19 patiënten¹, in Nederland

Soort contact	Weeknummer ²	Contacten	Gemiddeld aantal contacten per nieuwe COVID-19 melding ³
Niet nauwe contacten	27	2571	6.4
	28	2933	6.7
	29	5283	5.8
	30	7306	5.8
	31	12352	5.4
	32	17952	5.0
	33	18132	4.7
	34	19707	5.7
	35	23694	6.9
	36	28938	6.1
	37	48218	6.3

¹ Vanwege onvolledige registratie bij een aantal GGD'en in week 32, 33 en 34 zijn de gegevens over deze weken niet volledig en worden gegevens na week 37 niet weergegeven.

² Het weeknummer is gebaseerd op de datum van registratie bij de GGD.

³ Hierbij worden alleen de nieuwe COVID-19 meldingen meegenomen waarvoor contactinventarisatie is uitgevoerd, zie Tabel 10.

⁴ In verband met de monitorperiode van 10 dagen zijn de gegevens over het aantal en percentage positief geteste contacten niet volledig voor de meest recente periode.

9 BRON- EN CONTACTONDERZOEK VAN COVID-19 MELDINGEN AAN DE GGD ZUID-LIMBURG

Tabel 14: Indicatoren van tijdigheid van het bron- en contactonderzoek van de bij de GGD gemelde COVID-19 patiënten, in Nederland

Soort contact ^{1,2}	Weeknummer	Contacten ³	Bereikt	% Bereikt	Op tijd bereikt ⁴	% Op tijd bereikt	Bereikt binnen 5 dagen na 1e ZD index ⁵	% Bereikt binnen 5 dagen na 1e ZD index	
Totaal	27	1547	1478	95.5	929	80.4	580	47.2	
	28	1694	1600	94.5	861	78.2	736	59.2	
	29	3276	3166	96.6	1825	81.4	1461	58.8	
	30	4129	3956	95.8	2528	83.1	1805	56.1	
	31	6297	6067	96.3	3733	81.0	2679	54.5	
	32	7027	6533	93.0	4226	78.2	2971	54.8	
	33	7502	7100	94.6	4367	79.8	3098	55.9	
	34	8823	8221	93.2	4970	79.8	3642	56.1	
	35	10244	9615	93.9	6286	84.7	4883	63.5	
	36	13672	12957	94.8	8100	84.0	6149	61.1	
	37	17050	15539	91.1	10052	80.6	6825	54.0	
	Huisgenoten	27	614	587	95.6	390	75.7	248	48.1
		28	615	602	97.9	378	75.9	254	49.3
29		1210	1177	97.3	687	76.1	543	55.2	
30		1545	1481	95.9	959	77.8	641	50.1	
31		2415	2332	96.6	1548	80.2	1045	52.5	
32		2746	2534	92.3	1690	77.4	1117	52.8	
33		2704	2553	94.4	1704	77.6	1222	56.7	
34		3492	3255	93.2	2120	79.2	1472	54.8	
35		4130	3871	93.7	2621	82.1	1941	60.1	
36		5800	5506	94.9	3664	83.3	2751	61.1	
37		7658	7159	93.5	4715	80.5	3178	53.6	
Overige nauwe contacten		27	910	878	96.5	538	84.7	332	47.0
		28	1066	996	93.4	483	80.1	481	66.2
	29	2050	1979	96.5	1132	85.0	917	61.3	
	30	2562	2462	96.1	1567	86.9	1163	60.3	
	31	3865	3724	96.4	2181	81.6	1631	55.9	
	32	4261	3981	93.4	2528	78.8	1848	56.1	
	33	4764	4522	94.9	2649	81.1	1871	55.4	
	34	5286	4936	93.4	2842	80.3	2163	57.0	
	35	6083	5729	94.2	3659	86.6	2939	66.1	
	36	7797	7396	94.9	4418	84.6	3393	61.1	
37	9272	8346	90.0	5330	80.6	3641	54.4		

¹ Andere, niet nauwe contacten zijn niet meegenomen in Totaal.

² Van enkele nauwe contacten is niet bekend wat voor soort contact ze zijn.

³ Het betreft alleen contacten die op individuele basis geregistreerd zijn door de GGD. Vanwege onvolledige registratie bij een aantal GGD'en in week 32, 33 en 34 zijn de gegevens over aantal contacten over deze weken niet volledig en worden na week 37 niet weergegeven.

⁴ Op tijd: startdatum monitoring binnen 2 dagen na datum melding index bij GGD. Sommige contacten hebben een startdatum monitoring vóór de datum dat de index gemeld is bij de GGD. Deze zijn geëxcludeerd.

⁵ Sommige contacten hebben een startdatum monitoring vóór de eerste ziektedag van de index case. Deze zijn geëxcludeerd.

9 BRON- EN CONTACTONDERZOEK VAN COVID-19 MELDINGEN AAN DE GGD ZUID-LIMBURG

Tabel 15: Indicatoren van tijdigheid van het bron- en contactonderzoek van de bij de GGD gemelde COVID-19 patiënten

Soort contact ^{1,2}	Weeknummer	Contacten ³	Bereikt	% Bereikt	Op tijd bereikt ⁴	% Op tijd bereikt	Bereikt binnen 5 dagen na 1e ZD index ⁵	% Bereikt binnen 5 dagen na 1e ZD index
Totaal	27	75	67	89.3	56	91.8	14	23.7
	28	40	40	100.0	35	97.2	37	97.4
	29	81	79	97.5	68	86.1	36	48.6
	30	49	49	100.0	46	93.9	30	61.2
	31	88	88	100.0	80	97.6	70	95.9
	32	103	102	99.0	80	87.0	47	49.5
	33	180	179	99.4	107	90.7	70	51.1
	34	227	221	97.4	149	88.7	147	72.8
	35	404	389	96.3	309	89.3	275	79.7
	36	351	344	98.0	266	87.2	182	57.6
	37	550	538	97.8	382	82.9	264	55.8
	38	463	434	93.7	332	87.4	137	36.1
	39	585	551	94.2	478	92.5	254	53.6
Huisgenoten	40	470	407	86.6	329	89.4	257	70.8
	27	24	24	100.0	20	83.3	5	21.7
	28	7	7	100.0	7	100.0	7	100.0
	29	24	23	95.8	17	73.9	10	47.6
	30	14	14	100.0	11	78.6	10	71.4
	31	28	28	100.0	23	95.8	25	96.2
	32	45	45	100.0	35	89.7	23	59.0
	33	64	64	100.0	48	88.9	35	61.4
	34	107	105	98.1	78	94.0	70	73.7
	35	166	165	99.4	123	86.0	107	73.3
	36	126	126	100.0	101	87.1	67	59.8
	37	210	205	97.6	162	86.6	115	60.8
	38	178	177	99.4	142	85.0	52	32.5
Overige nauwe contacten	39	276	269	97.5	227	90.8	108	47.0
	40	224	210	93.8	175	91.1	134	69.4
	27	37	37	100.0	36	97.3	9	25.0
	28	33	33	100.0	28	96.6	30	96.8
	29	57	56	98.2	51	91.1	26	49.1
	30	35	35	100.0	35	100.0	20	57.1
	31	59	59	100.0	56	98.2	44	95.7
	32	57	56	98.2	44	84.6	24	43.6
	33	116	115	99.1	59	92.2	35	43.8
	34	120	116	96.7	71	83.5	77	72.0
	35	237	223	94.1	186	92.1	168	84.8
	36	225	218	96.9	165	87.3	115	56.4
	37	340	333	97.9	220	80.3	149	52.5
38	285	257	90.2	190	89.2	85	38.8	
39	307	281	91.5	251	94.0	146	59.8	
40	243	194	79.8	151	87.3	121	72.5	

¹ Andere, niet nauwe contacten zijn niet meegenomen in Totaal.² Van enkele nauwe contacten is niet bekend wat voor soort contact ze zijn.³ Het betreft alleen contacten die op individuele basis geregistreerd zijn door de GGD.⁴ Op tijd: startdatum monitoring binnen 2 dagen na datum melding index bij GGD. Sommige contacten hebben een startdatum monitoring vóór de datum dat de index gemeld is bij de GGD. Deze zijn geëxcludeerd.⁵ Sommige contacten hebben een startdatum monitoring vóór de eerste ziektedag van de index case. Deze zijn geëxcludeerd.

10 SARS-CoV-2 testen afgenomen door de GGD Zuid-Limburg vanaf 1 juni

Vanaf 1 juni kunnen alle personen met klachten passend bij SARS-CoV-2 infectie (COVID-19) zich laten testen door de GGD, bijvoorbeeld in de teststraten. Voor 1 juni is in alle GGD regio's het afspraken- en uitslagensysteem CoronIT geïmplementeerd. Onderstaande rapportage is gebaseerd op CoronIT data van voorbije volledige kalenderweken vanaf 1 juni 2020, geëxporteerd op 8 oktober 2020. Totale aantallen uitslagen zijn gebaseerd op alleen positieve en negatieve uitslagen, testen met uitslag heranalyse of onbeoordeelbaar zijn geëxcludeerd. Omdat alleen geboortjaar beschikbaar is om de leeftijd van patiënten te bepalen, is 2020 minus het geboortjaar gebruikt om de leeftijd toe te kennen. Dit betekent dat ongeveer de helft van de patiënten een jaar te oud is ingeschat.

Tabel 16: Aantal testen uitgevoerd door de GGD, met bekende uitslag

Weeknummer	Totaal aantal testen met uitslag	Aantal positief	Percentage positief
23	2034	27	1.3
24	1906	15	0.8
25	1832	6	0.3
26	1846	4	0.2
27	1987	11	0.6
28	2155	5	0.2
29	2503	13	0.5
30	3150	9	0.3
31	2344	14	0.6
32	2356	31	1.3
33	2638	38	1.4
34	3519	78	2.2
35	4629	99	2.1
36	5693	80	1.4
37	6927	113	1.6
38	6647	134	2.0
39	5826	206	3.5
40 ¹	2818	99	3.5
Totaal	60810	982	1.6

¹ De gegevens van week 40 zijn nog niet volledig.

10 SARS-COV-2 TESTEN AFGENOMEN DOOR DE GGD ZUID-LIMBURG VANAF 1 JUNI

Tabel 17: Aantal testen en percentage positief per doelgroep uitgevoerd door de GGD.

Groep	Vanaf 1 juni			Afgelopen kalender week ¹		
	Aantal positief	Aantal getest	Percentage positief	Aantal positief	Aantal getest	Percentage positief
Kinderen 0-3 jaar	2	737	0.3	0	8	0.0
Kinderen 4-11 jaar	7	3657	0.2	0	17	0.0
Kinderen 12-17 jaar	45	5898	0.8	2	265	0.8
Zorgmedewerkers	64	5042	1.3	12	379	3.2
Onderwijs/kinderopvang	32	2824	1.1	6	228	2.6
Mantelzorgers	0	140	0.0	0	6	0.0
Horeca	37	1156	3.2	7	85	8.2
Handhaving	3	299	1.0	0	20	0.0
Contactberoep	102	5612	1.8	18	353	5.1
Overig/onbekend	615	35015	1.8	47	1441	3.3
Getest ihkv BCO ²	75	430	17.4	7	16	43.8
Totaal	982	60810	1.6	99	2818	3.5

¹ Van 28 september tot en met 4 oktober.

² Voor deze personen is geregistreerd dat zij getest zijn in het kader van bron- en contactonderzoek (BCO). Het werkelijk aantal geteste personen vanwege BCO is waarschijnlijk hoger.

Tabel 18: Het aantal testen afgenomen bij **volwassenen**, die niet in het kader van bron- en contactonderzoek zijn afgenomen, en waarbij geen beroepsuitvoering in de twee weken voor de test is gespecificeerd in CoronIT.

Weeknummer	Totaal aantal afspraken	Aantal afspraken zonder doelgroep informatie	Percentage zonder doelgroep informatie
23	2097	1527	72.8
24	1892	1187	62.7
25	1652	885	53.6
26	1672	736	44.0
27	1873	911	48.6
28	2106	1034	49.1
29	2603	1309	50.3
30	3457	1873	54.2
31	2543	1453	57.1
32	2451	1430	58.3
33	2919	1726	59.1
34	3913	2161	55.2
35	4895	2982	60.9
36	5252	2213	42.1
37	5617	2263	40.3
38	5627	2625	46.7
39	6855	2387	34.8
40 ¹	5050	1665	33.0
Totaal	62474	30367	48.6

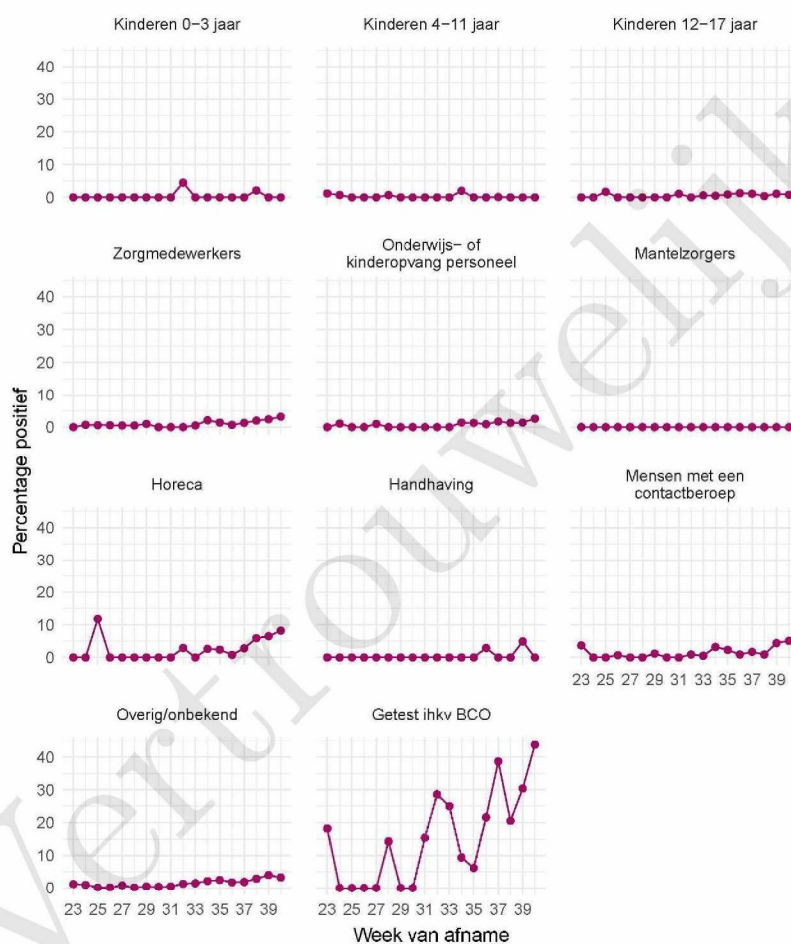
¹ De gegevens van week 40 zijn nog niet volledig.

10 SARS-COV-2 TESTEN AFGENOMEN DOOR DE GGD ZUID-LIMBURG VANAF 1 JUNI



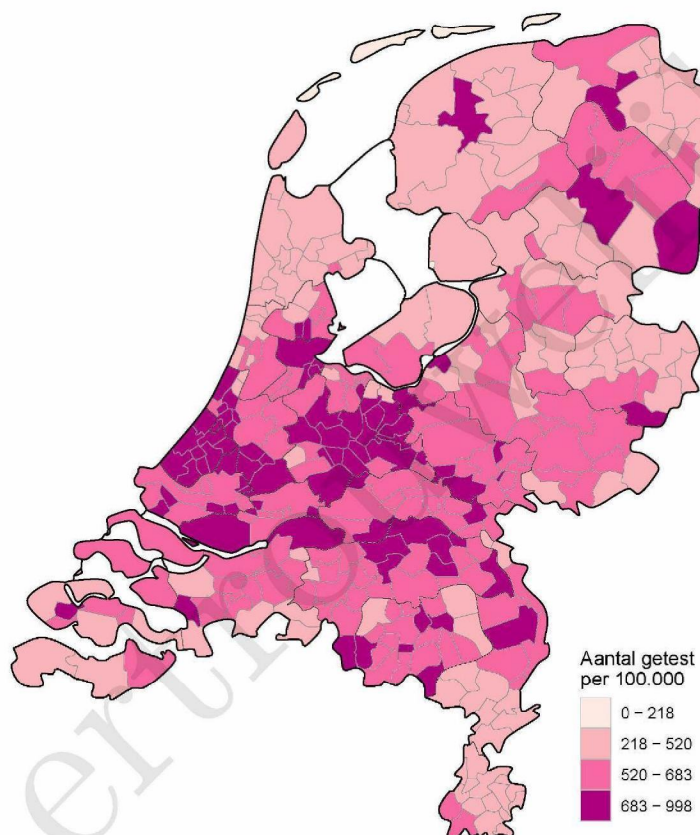
Figuur 4: Aantal positieve en negatieve testen per week en per doelgroep vanaf 1 juni. NB: De reikwijdtes van de y-assen verschillen. Een leeg figuur betekent dat er in de betreffende periode geen meldingen waren.

10 SARS-COV-2 TESTEN AFGENOMEN DOOR DE GGD ZUID-LIMBURG VANAF 1 JUNI



Figuur 5: Percentage positieve testen per doelgroep en per kalenderweek vanaf 1 juni. Een leeg figuur betekent dat er in de betreffende periode geen meldingen waren.

10 SARS-COV-2 TESTEN AFGENOMEN DOOR DE GGD ZUID-LIMBURG VANAF 1 JUNI



Figuur 6: Aantal testen per 100.000 inwoners per GGD regio waar de patiënt woont in de afgelopen kalenderweek (van 28 september tot en met 4 oktober). De grijze lijnen geven de grenzen van de GGD-regio's weer.

10 SARS-COV-2 TESTEN AFGENOMEN DOOR DE GGD ZUID-LIMBURG VANAF 1 JUNI

Tabel 19: Aantal positieve en negatieve testen vanaf 1 juni per leeftijdsgroep en geslacht.

Leeftijdsgroep	Mannen			Vrouwen		
	Aantal positief	Aantal getest	Percentage positief	Aantal positief	Aantal getest	Percentage positief
0-4	1	544	0.2	1	413	0.2
5-9	3	1132	0.3	0	989	0.0
10-14	11	2164	0.5	14	1833	0.8
15-19	33	2461	1.3	59	2865	2.1
20-24	78	2352	3.3	106	3439	3.1
25-29	56	2064	2.7	44	3094	1.4
30-34	38	2231	1.7	40	3552	1.1
35-39	25	2260	1.1	28	3134	0.9
40-44	24	1774	1.4	28	2510	1.1
45-49	24	1520	1.6	31	2111	1.5
50-54	39	1581	2.5	53	2232	2.4
55-59	39	1598	2.4	30	2159	1.4
60-64	32	1607	2.0	39	2001	1.9
65-69	16	1294	1.2	21	1486	1.4
70-74	14	1009	1.4	10	1014	1.0
75-79	9	553	1.6	14	586	2.4
80-84	6	280	2.1	7	313	2.2
85-89	2	95	2.1	3	145	2.1
90-94	1	34	2.9	1	48	2.1
95+	0	3	0.0	0	11	0.0
Niet vermeld	0	0	0.0	0	0	0.0
Totaal	451	26556	1.7	529	33935	1.6

10 SARS-COV-2 TESTEN AFGENOMEN DOOR DE GGD ZUID-LIMBURG VANAF 1 JUNI

Tabel 20: Aantal testen afgenomen op de GGD testlocaties per week van de afspraak.

Afnamelocatie	Afspraak week	Aantal getest	
GGD Heerlen - Thuisbemonstering	23	16	
	24	25	
	25	25	
	26	22	
	27	20	
	28	19	
	29	22	
	30	25	
	31	25	
	32	31	
	33	31	
	34	25	
	35	30	
	36	31	
	37	48	
	38	35	
	39	113	
	40	57	
	GGD Landgraaf	23	0
		24	0
25		0	
26		0	
27		0	
28		0	
29		0	
30		0	
31		0	
32		0	
33		0	
34		0	
35	0		
36	0		
37	166		
38	128		
39	29		
40	12		
GGD Maastricht	23	0	
	24	0	
	25	0	
	26	0	
	27	0	
	28	0	
	29	0	
	30	0	
31	0		
32	0		

10 SARS-COV-2 TESTEN AFGENOMEN DOOR DE GGD ZUID-LIMBURG VANAF 1 JUNI

Tabel 20: Aantal testen afgenomen op de GGD testlocaties per week van de afspraak.
(continued)

Afnamelocatie	Afspraak week	Aantal getest
	33	0
	34	0
	35	0
	36	119
	37	0
	38	0
	39	24
	40	8
GGD Urmond	23	0
	24	0
	25	0
	26	0
	27	156
	28	159
	29	99
	30	102
	31	58
	32	58
	33	82
	34	116
	35	138
	36	399
	37	822
	38	679
	39	21
	40	18
GGD Urmond - kinderen tot 12jaar	23	0
	24	60
	25	267
	26	212
	27	0
	28	0
	29	0
	30	0
	31	0
	32	0
	33	0
	34	0
	35	0
	36	0
	37	0
	38	0
	39	0
	40	0
LB D Landgraaf - Megaland - Pinkpop-Plein 1	23	0

10 SARS-COV-2 TESTEN AFGENOMEN DOOR DE GGD ZUID-LIMBURG VANAF 1 JUNI

Tabel 20: Aantal testen afgenomen op de GGD testlocaties per week van de afspraak.
(continued)

Afamelocatie	Afspraak week	Aantal getest
	24	0
	25	0
	26	0
	27	0
	28	0
	29	0
	30	0
	31	0
	32	0
	33	0
	34	0
	35	0
	36	0
	37	1883
	38	2537
	39	3135
	40	2196
LB D Maastricht - Demerdwardsstraat 30	23	0
	24	0
	25	0
	26	0
	27	0
	28	0
	29	0
	30	0
	31	0
	32	0
	33	0
	34	0
	35	0
	36	0
	37	0
	38	1365
	39	2028
	40	1319
LB D Urmond - Mauritslaan 65	23	2289
	24	2085
	25	1775
	26	1889
	27	2067
	28	2238
	29	2735
	30	3596
	31	2653
	32	2582

10 SARS-COV-2 TESTEN AFGENOMEN DOOR DE GGD ZUID-LIMBURG VANAF 1 JUNI

Tabel 20: Aantal testen afgenomen op de GGD testlocaties per week van de afspraak.
(continued)

Afnamelocatie	Afspraak week	Aantal getest
	33	3136
	34	3579
	35	3864
	36	4796
	37	3109
	38	2545
	39	1690
	40	1149
LB F Maastricht - MECC - Paul-Henri Spaaklaan 9	23	0
	24	0
	25	0
	26	0
	27	0
	28	0
	29	0
	30	0
	31	0
	32	0
	33	0
	34	660
	35	1514
	36	1489
	37	1847
	38	531
	39	0
	40	0
PRIO LB D Landgraaf - Megaland - Pinkpop-Plein 1	23	0
	24	0
	25	0
	26	0
	27	0
	28	0
	29	0
	30	0
	31	0
	32	0
	33	0
	34	0
	35	0
	36	0
	37	0
	38	0
	39	243
	40	281
PRIO LB D Maastricht - Demertdwarsstraat 30	23	0

10 SARS-COV-2 TESTEN AFGENOMEN DOOR DE GGD ZUID-LIMBURG VANAF 1 JUNI

Tabel 20: Aantal testen afgenomen op de GGD testlocaties per week van de afspraak.
(continued)

Afamelocatie	Afspraak week	Aantal getest
	24	0
	25	0
	26	0
	27	0
	28	0
	29	0
	30	0
	31	0
	32	0
	33	0
	34	0
	35	0
	36	0
	37	0
	38	0
	39	19
	40	0
PRIO LB D Urmond - Mauritslaan 65	23	0
	24	0
	25	0
	26	0
	27	0
	28	0
	29	0
	30	0
	31	0
	32	0
	33	0
	34	0
	35	0
	36	0
	37	0
	38	0
	39	649
	40	570

11 Vergelijking met landelijke situatie

Tabel 21: Aantal meldingen van de afgelopen en vorige week

Veiligheidsregio	Aantal meldingen afgelopen week	Aantal meldingen per 100000 afgelopen week	Aantal meldingen vorige week	Aantal meldingen per 100000 vorige week
Nederland-totaal	33888	194.7	22013	126.5
Rotterdam-Rijnmond	4476	338.2	3024	228.5
Amsterdam-Amstelland	3615	337.7	2928	273.5
Haaglanden	3373	302.0	2480	222.0
Zuid-Holland-Zuid	1103	240.1	555	120.8
Utrecht	3174	234.3	1874	138.3
Zaanstreek-Waterland	747	220.2	488	143.9
Hollands-Midden	1762	217.8	1241	153.4
Brabant-Zuidoost	1642	210.3	919	117.7
Gooi en Vechtstreek	508	197.6	287	111.6
Kennemerland	1064	193.5	733	133.3
Twente	1126	178.4	568	90.0
Midden- en West-Brabant	1954	174.6	1035	92.5
Gelderland-Zuid	966	172.0	764	136.0
Gelderland-Midden	1195	171.5	667	95.7
Groningen	930	158.7	488	83.3
Brabant-Noord	996	150.2	576	86.8
Flevoland	556	131.4	341	80.6
Noord- en Oost-Gelderland	935	113.0	571	69.0
IJsselland	600	112.9	362	68.1
Noord-Holland-Noord	705	106.4	458	69.1
Limburg-Noord	548	105.4	347	66.7
Fryslân	675	103.9	552	84.9
Drenthe	484	98.0	379	76.8
Zeeland	300	78.2	115	30.0
Limburg-Zuid	440	73.7	253	42.4

11 VERGELIJKING MET LANDELIJKE SITUATIE

Tabel 22: Leeftijdsverdeling van de GGD t.o.v. leeftijdsverdeling Nederland over de afgelopen week

Leeftijdsgroep	Totaal gemeld GGD	% GGD	Totaal gemeld Nederland	% Nederland
Totaal gemeld	397		31646	
0-4	1	0.3	40	0.1
5-9	0	0.0	94	0.3
10-14	3	0.8	896	2.8
15-19	14	3.5	2901	9.2
20-24	31	7.8	4028	12.7
25-29	50	12.6	3349	10.6
30-34	41	10.3	2628	8.3
35-39	34	8.6	2203	7.0
40-44	31	7.8	2191	6.9
45-49	30	7.6	2612	8.3
50-54	42	10.6	2949	9.3
55-59	32	8.1	2525	8.0
60-64	33	8.3	1803	5.7
65-69	16	4.0	1034	3.3
70-74	13	3.3	808	2.6
75-79	7	1.8	540	1.7
80-84	12	3.0	451	1.4
85-89	5	1.3	338	1.1
90-94	1	0.3	173	0.5
95+	0	0.0	71	0.2
Niet vermeld	1	0.3	12	0.0

11 VERGELIJKING MET LANDELIJKE SITUATIE

Tabel 23: Top 10 settings¹ van de GGD t.o.v. de settings-aantallen in Nederland over de afgelopen week

Setting	Aantal Nederland	% Nederland	Aantal GGD	% GGD
Thuisituatie (huisgenoten)	3484	55.8	51	53.7
Overige familie	641	10.3	19	20.0
Werksituatie	822	13.2	7	7.4
Horeca	138	2.2	6	6.3
Verpleeghuis	533	8.5	4	4.2
School en kinderopvang	282	4.5	3	3.2
Vrijtijdsbesteding, zoals sportclub	286	4.6	3	3.2
2e lijn gezondheidszorg / ziekenhuis	127	2.0	2	2.1
Woonvoorziening voor verstandelijk beperkten	85	1.4	2	2.1
Feest / verjaardag / borrel	59	0.9	2	2.1

¹ Alleen settings waarvan er minstens 1 aantal bekend is, worden gepresenteerd.